

# DAYLIGHT STUDIOS



*25 años de experiencia en producciones  
nacionales e internacionales  
de alta calidad*



DAYLIGHT  
STUDIOS



# 01 Estudios

Tres espacios configurables y casi 500m<sup>2</sup> de superficie con Ciclorama y decorados completan las mejores instalaciones de Madrid para que puedas llevar a cabo tu sesión fotográfica o rodaje en video. Además, gracias a su versatilidad -son espacios multidisciplinarios-, también podrás realizar eventos y presentaciones.







Estudio 1

## Tarifas Estudio 1

	DÍA	1/2 DÍA	H/E DIURNA	H/E NOCTURNA	SÁBADO	DOM./FEST.
<b>Publicidad</b>	550€	390€	65€	98€	745€	745€
<b>Rodaje</b>	660€	478€	78€	117€	825€	990€
<b>Cons. Eléctrico</b>	0,45€/Kw	0,45€/Kw	0,45€/Kw	0,45€/Kw	0,45€/Kw	0,45€/Kw



### Altura /Height

max: 5,9m

### Altura/Height

max: 4,2m

### Altura/Height

Ciclorama: 4,2

### Puerta/Door

Altura/Height: 2,8m

Ancho/Width: 2,7m

Diagonal: 3,8m

### CARACTERÍSTICAS

180 m2.

Luz natural con ventanas motorizadas.

Tiro de cámara: 17 metros.

Entrada para vehículos.

Teléfono y Wi-Fi

Aire acondicionado

Equipo de música

Juego de mesa con sillas.

Sala de maquillaje independiente provista

de plancha, tabla, soportes ropa, y aire

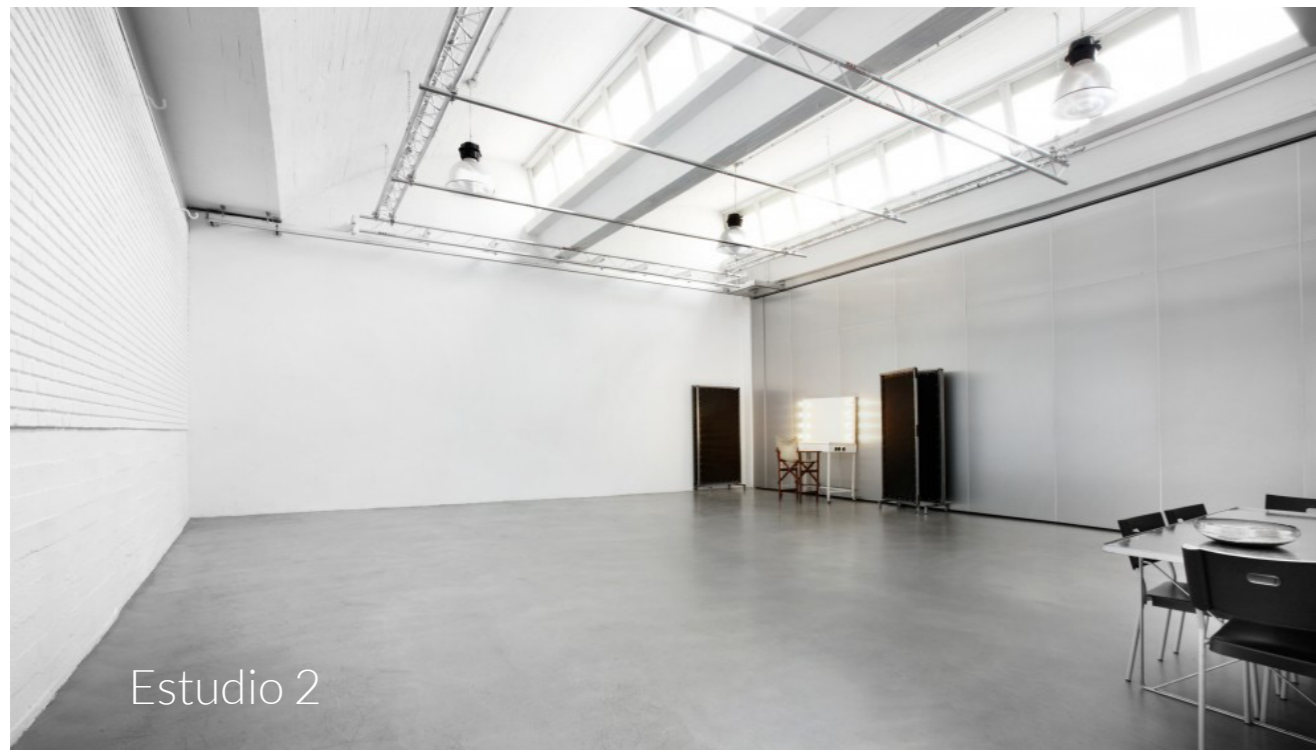
acondicionado

50 Kw de potencia (Ampliables)

Sala independiente con puestos de maquillaje  
Separate room with makeup posts



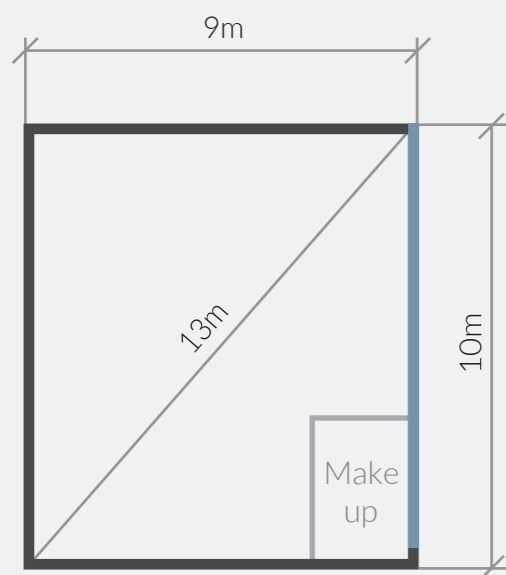




Estudio 2

## Tarifas Estudio 2

	DÍA	1/2 DÍA	H/E DIURNA	H/E NOCTURNA	SÁBADO	DOM./FEST.
<b>Publicidad</b>	430€	346€	50€	75€	625€	625€
<b>Rodaje</b>	535€	440€	78€	117€	670€	800€
<b>Cons. Eléctrico</b>	0,45€ / Kw	0,45€ / Kw	0,45€ / Kw	0,45€ / Kw	0,45€ / Kw	0,45€ / Kw



### Altura /Height

max: 5,9m

### Altura/Height

max: 4,2m

### Puerta/Door

Altura/Height: 2,8m

Ancho/Width: 2,7m

Diagonal: 3,8m

### CARACTERÍSTICAS

90 m2.

Luz natural con ventanas motorizadas

Tiro de cámara: 10 metros.

Entrada para vehículos.

Teléfono y Wi-Fi

Aire acondicionado

Equipo de música

Juego de mesa con sillas.

Sala de maquillaje incluida con una separación

que se realiza dentro del propio plató

25 Kw de potencia (Ampliables)

### Estudio 2

El Makeup es completamente desmontable y posible de eliminar en el caso de contar con la opción de estudio 1+2

The Makeup is completely removable in the case of having the choice of studio 1+2



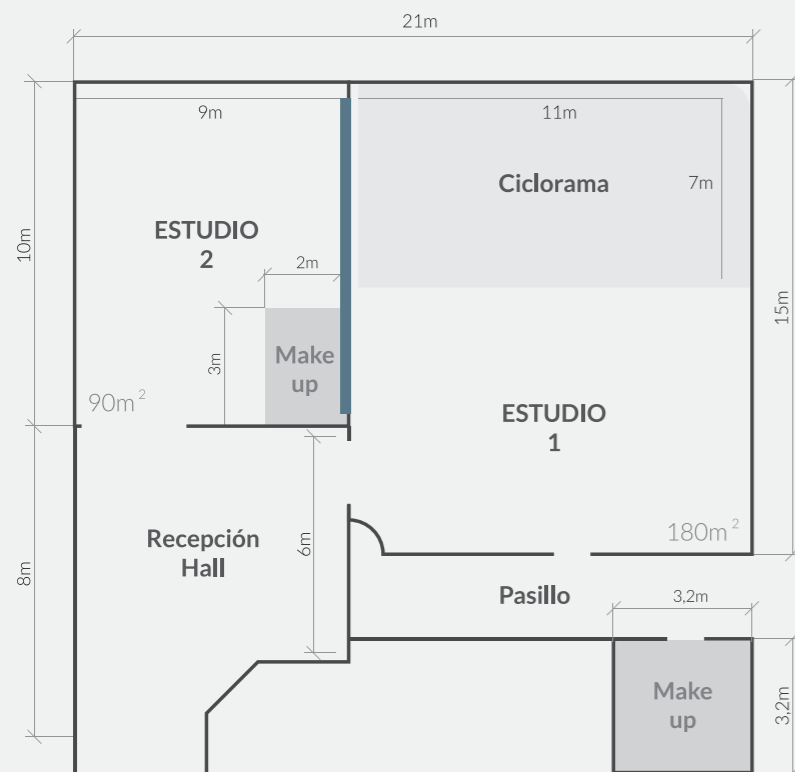




Estudio 1+2

## Tarifas Estudio 1+2

	DÍA	1/2 DÍA	H/E DIURNA	H/E NOCTURNA	SÁBADO	DOM./FEST.
Publicidad	790€	610€	100€	150€	1.096€	1.096€
Rodaje	1.016€	790€	120€	180€	1.270€	1.524€
Presentación	1.730€	×	140€	210€	2160€	2.595€
Ocupación/Montaje	1.256€	×	140€	210€		1.570€
Cons. Eléctrico	0,45€ / Kw	0,45€ / Kw	0,45€ / Kw	0,45€ / Kw	0,45€ / Kw	0,45€ / Kw



### Altura Min. / Min. Height

4,2m

### Altura Max. / Max. Height

5,9m

### Ciclorama Altura / Height

4,2m

### CARACTERÍSTICAS

270 m<sup>2</sup>.

Luz natural con ventanas motorizadas.

Tiro de cámara: hasta 21 metros.

Entrada para vehículos.

Teléfono y Wi-Fi

Aire acondicionado

Equipo de música

Juego de mesa con sillas.

Sala de maquillaje independiente provista de plancha, tabla, soportes ropa y aire acondicionado  
60 Kw de potencia (Ampliables)

### Estudios 1 y 2 juntos

La pared que los separa es completamente desmontable.



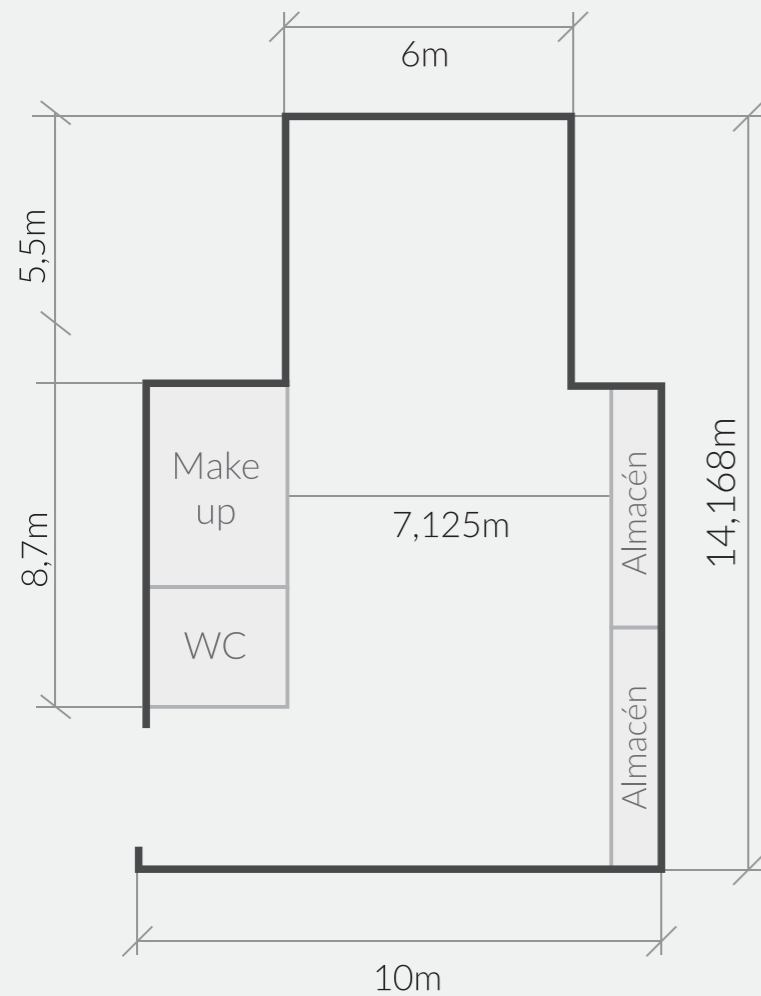




Estudio 3

## Tarifas Estudio 3

	DÍA	1/2 DÍA	H/E DIURNA	H/E NOCTURNA	SÁBADO	DOM./FEST.
Publicidad	450€	250€	50€	75€	645€	645€
Rodaje	660€	490€	78€	117€	850€	1.020€
Presentación	963€	766€	78€	117€	1.130€	1.355€
Cons. Eléctrico	0,45€ / Kw	0,45€ / Kw	0,45€ / Kw	0,45€ / Kw	0,45€ / Kw	0,45€ / Kw



### Altura /Height

max: 4,1m

### Altura/Height

min: 3,5m

### Puerta/Door

Altura/Height: 3,5m

Ancho/Width: 3,1m

Diagonal: 4,7m

### CARACTERÍSTICAS

110 m2.

Luz natural

Tiro de cámara: 10 metros.

Entrada para vehículos.

Teléfono y Wi-Fi

Aire acondicionado

Equipo de música

Juego de mesa con sillas.

Sala de maquillaje independiente.

20 Kw de potencia (Ampliables)







## 02 *Captura Digital*

Disponemos de avanzados sistemas de medio formato digital: respaldos, cámaras, objetivos y accesorios, más la opción de contar con la asistencia de nuestros técnicos digitales certificados.



## Los sistemas de formato medio digital más modernos

Las últimas novedades y productos más destacados de la marca danesa Phase One: Cámara XF, respaldos digitales de las series IQ3 e IQ1 y ópticas Schneider Kreuznach. Consultar otras opciones.



**H**  
HASSELBLAD

**Canon**

**PHASE ONE**







## 03 Iluminación

Contamos con una amplia gama de producto del fabricante sueco Profoto: equipos de flash, luz continua y todo tipo de modificadores de luz. Consultar otras opciones.





## El catálogo más completo de equipos de iluminación Profoto

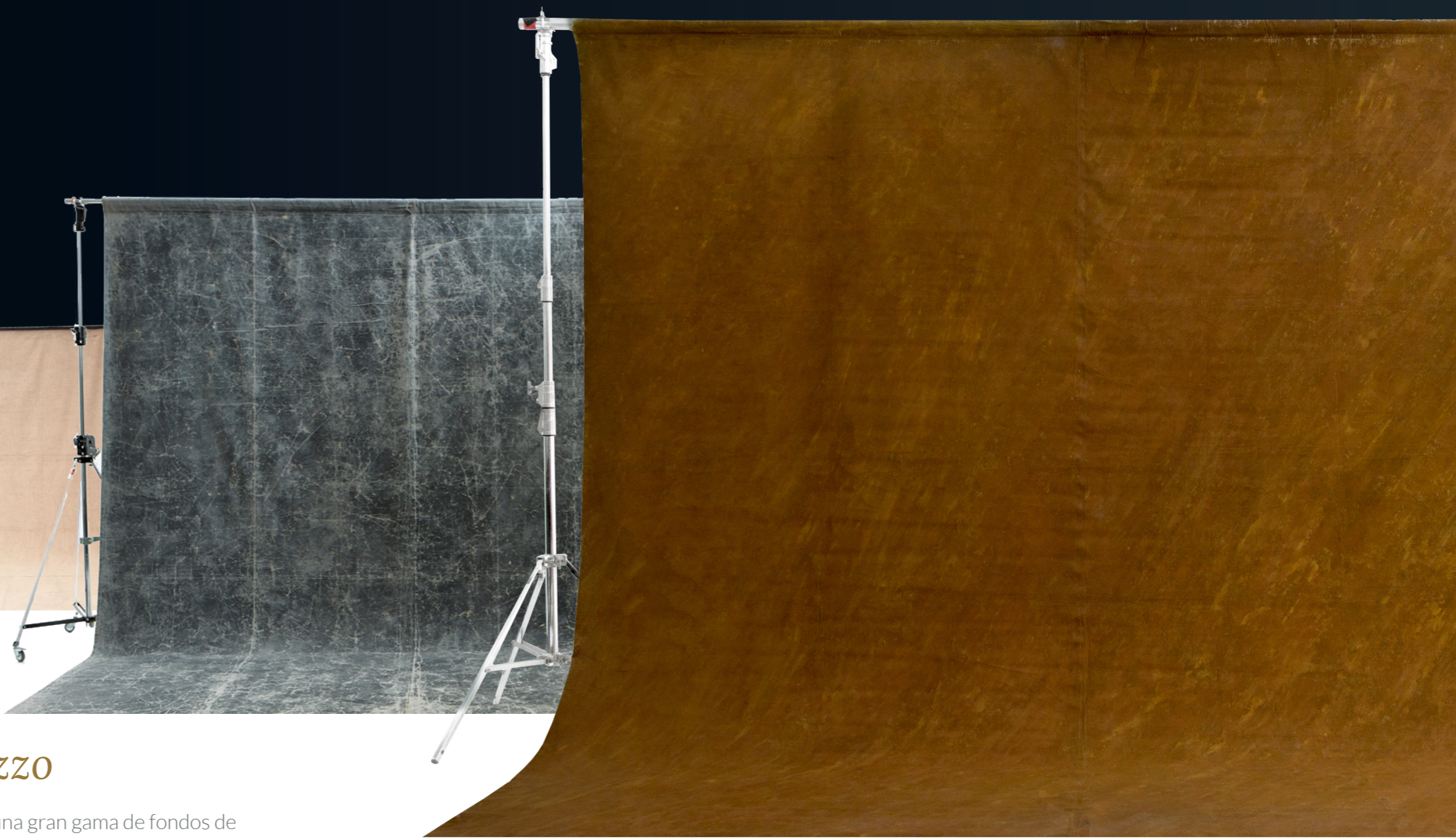
Desde los más potentes generadores -Pro 8A y Pro B4, antorchas Pro Head Plus y Pro B Head- hasta equipos mucho más ligeros y portátiles como la moderna gama OCF. Consulta nuestro catálogo donde además podrás encontrar Giant, beauties, ventanas, paraguas, etc.





## 04 *Atrezzo*

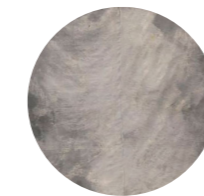
Tenemos una gran gama de fondos de distintos materiales para la realización de fotografía y video. Además, ofrecemos servicio de construcción de decorados y fondos a medida, y también trabajamos con empresas especializadas en el alquiler de mobiliario.



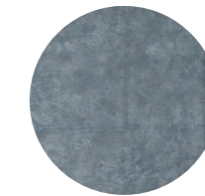


## Crea la mejor atmósfera para tu producción con nuestros fondos y decorados

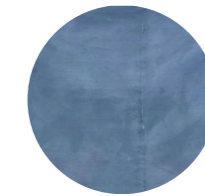
Fondos rígidos, de tela o papel de distintas medidas, colores y texturas, así como decorados a la carta para la creación de cualquier tipo de ambiente: clásico, vanguardista, vintage, minimalista, industrial...



GRIS JASPEADO



GRIS JASPEADO



GRIS AZULADO



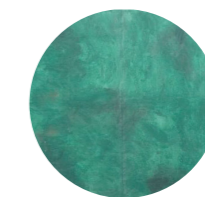
GRIS PERLA



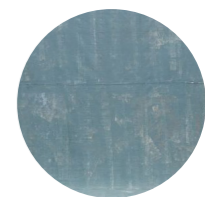
VERDE IRREGULAR



SALMÓN



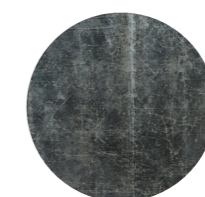
VERDE JADE



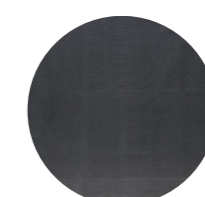
AZUL JASPEADO



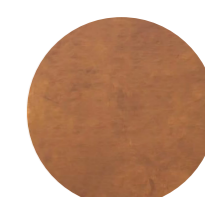
LIENZO RESQUEBRAJADO



GRIS JASPEADO



GRIS OSCURO



MARRÓN





## 05 Vehículos

Los cuatro tipos de vehículo diferentes que forman nuestra flota permanente: furgoneta, microbús, autocaravana y camión, se adaptan a las necesidades de cualquier producción fotográfica. Consultar otras opciones.



## Todos los vehículos a tu disposición

Nuestra polivalente flota cuenta con cuatro medios de transporte:

- Autocaravana: El vehículo más completo. Con camerino móvil con espejo y mesa de maquillaje, barra para vestuario, WC con ducha y espacio para reuniones o lounge.
- Microbús: Perfecto para el desplazamiento de los integrantes de un equipo de producción.
- Furgoneta: El vehículo más ágil para el transporte de equipo.
- Camión: Enfocado al transporte de todo tipo de equipo (especialmente el más voluminoso) es adaptable mediante un sistema de almacenamiento para transporte de cámaras de cine o vestuario.



Todos los vehículos cuentan con la opción de contratar servicios adicionales como conductor/ayudante con experiencia en producción como valor añadido, carpa easy-up, generadores de gasolina, equipo informático o mesas y sillas, entre otros.







## 06 *Servicios de producción*

Nos encargamos de organizar tu producción facilitándote los servicios más completos y gestionando tus necesidades con una atención cercana, fiable y eficiente.





## 07 Servicios de Producción

Nos encargamos de organizar tu producción facilitándote los servicios más completos y gestionando tus necesidades con una atención cercana, fiable y eficiente.

### Permisos y Seguros

Si necesitas realizar algún rodaje en exteriores o reservar alguna localización y tienes que adquirir los permisos necesarios o deseas contratar un seguro, te asesoramos o realizamos la gestión por ti para evitar contratiempos y preocupaciones.

### Laboratorio Fotográfico

Daylight Lab, a apenas unos metros de nuestros estudios, provee el soporte necesario para realizar servicios como la producción inmediata de copias impresas de las imágenes obtenidas en el transcurso o al concluir la sesión.

### Art Buying

Gracias a nuestra gran experiencia en el sector nos encargamos de orientarte y contactar con todos los talentos implicados en una producción, desde fotógrafos con una trayectoria contrastada hasta experimentados directores de arte que aportarán sus conocimientos artísticos para conseguir la atmósfera perfecta.

### Representación

Te facilitamos acceso a una variada cartera de fotógrafos de trayectoria contrastada para que puedas escoger el perfil más acorde con tu producción.

### Departamento Técnico

Te facilitamos los mejores técnicos digitales y asistentes de plató para garantizar el correcto desarrollo de una producción sin contratiempos.

### Casting

Daylight Studios también te ofrece contactar con diferentes agencias de modelos o encargarse de forma directa de la gestión de un casting poniendo a tu disposición sus instalaciones.

### Coordinación de viajes y alojamiento

Debido a nuestra larga trayectoria en todo tipo de proyectos, sabemos gestionar o te ayudamos a organizar tus desplazamientos y necesidades de alojamiento en el destino escogido para tu producción.





DAYLIGHT  
STUDIOS